



# Scanner-Netcom-Netbox

Escaneo automático de dispositivos en la red.

# ¿De qué se trata?



Escaneo de los  
dispositivos  
activos en la red.



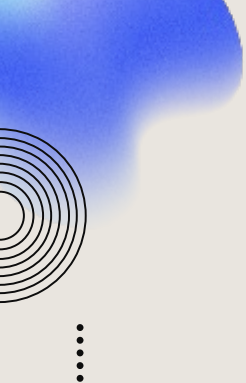
Automatización y  
actualización de  
la fuente de la  
verdad de  
Netbox.



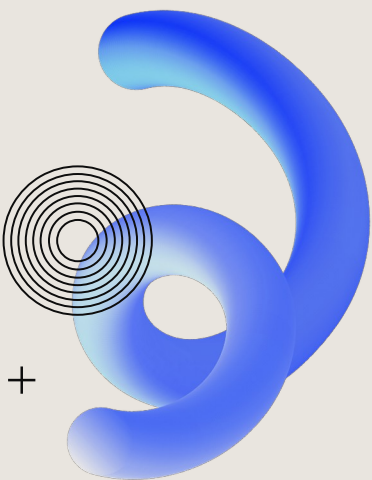
Registro de  
información de  
interés sobre los  
dispositivos.



Información +  
precisa y  
actualizada.



# ¿Qué ejecuta?



1

Escaneo de la red.

2

Selección de  
dispositivos de interés  
(Mikortik, Ocnos,  
Arista, Cisco).

3

Extracción de  
información  
importante  
(interfaces e Ips).

4

Registro de  
dispositivos en  
Netbox.

5

Actualización automática  
de información  
(interfaces, Ips,  
plataforma, tipo).

6

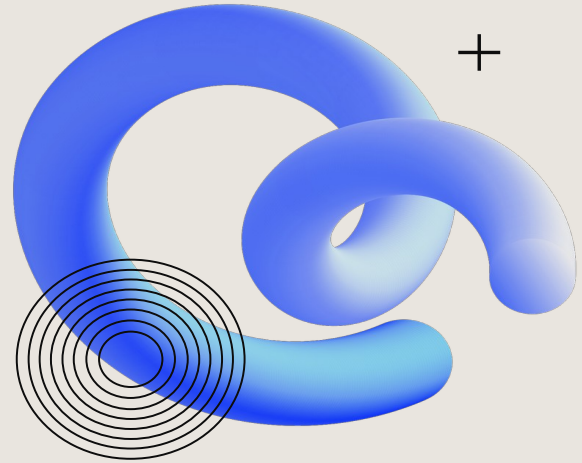
Actualización  
de estatus.

+

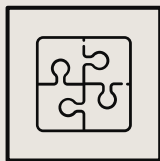
⋮



¿Cómo funciona?

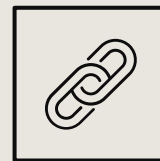


# Escaneo de red



## Ips activas

Mediante "nmap" se obtiene el registro de Ips activas en los segmentos de red seleccionados para realizar el escaneo.



## Información básica

Por medio de conexión SNMP se extrae la información básica de los dispositivos activos, tal como: nombre del dispositivo, IP primaria, plataforma y modelo o tipo de dispositivo.

# Escaneo de red



## Filtrado

Se descartan aquellos dispositivos que no responden a la comunidad snmp o que no son de interés.



## Extracción de datos

A través de ssh se obtiene por cada dispositivo de interés las interfaces y sus Ips correspondientes.



## Registro

Una vez obtenido los datos necesario se registran los dispositivos en Netbox, incluyendo como información: nombre, plataforma, fabricante, modelo, IP primaria, interfaces e IP o Ips respectivas. Para los dispositivos que no es posible obtener información de sus interfaces se asigna una por defecto.

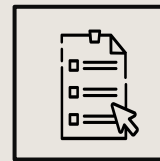
# Escaneo de red



## Actualización

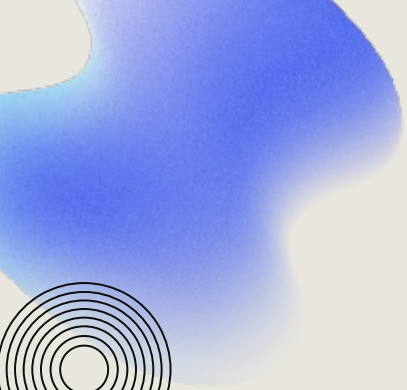
El escaneo se ejecuta periódicamente según el intervalo de tiempo establecido.

Para los dispositivos ya existentes en Netbox se actualiza: plataforma, fabricante, modelo, interfaces e Ips. Si una interfaz o IP ya no está activa esta es eliminada del registro.



## Estatus

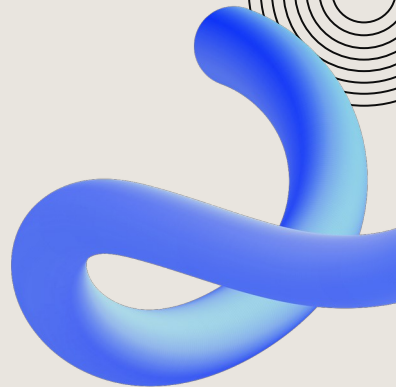
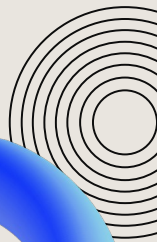
Si un dispositivo no es alcanzado por nmap o SNMP y está registrado en Netbox, su estatus será actualizado a OFFLINE, hasta que el dispositivo sea nuevamente alcanzado y su estatus se actualice a ACTIVE.



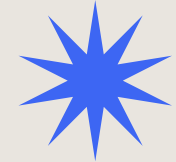
+

¿Requisitos?

⋮







Los dispositivos de interés  
deben tener configurado  
SNMP y una comunidad  
de lectura.

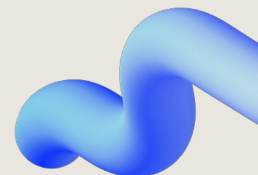


Se debe establecer  
los segmentos de  
redes importantes.

Además, configurado  
un usuario y  
contraseña SSH  
común.

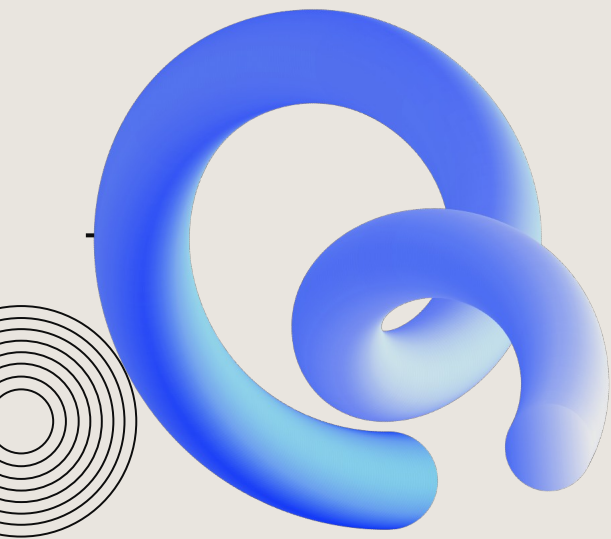


Establecer tiempo de  
ejecución acorde a las  
necesidades.





....



Estado actual.

**Producción:** Lunes 27/01/2025

**Tiempo de escaneo:** 30 min aprox.

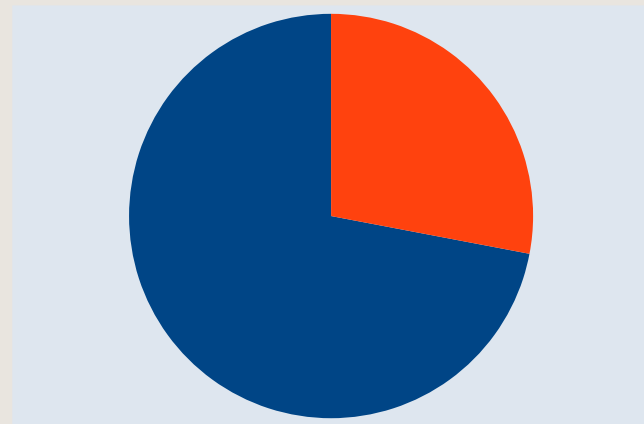
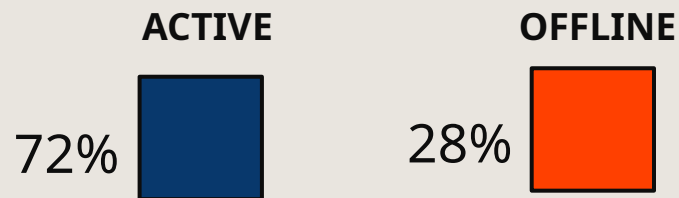
**IP escaneadas:** 197.373

**IP activas:** 2668

**Dispositivos de interes:** 258

**Interfecs registradas:** 797

**IP registradas:** 848



# Próximo...

- Subir todas las redes de interés  
Chequear configuración SNMP y SSH de los dispositivos OFFLINE. Todo esto con el fin de garantizar que todos los dispositivos sean alcanzados correctamente.

- Versión 2: escanear y agregar VLANs de cada dispositivo